

2025年2月28日
四国化成建材株式会社

太陽光発電一体型のカーポート 「ソリスルーフ」を発売

四国化成建材株式会社(本社:香川県丸亀市、代表取締役社長:眞鍋宣訓)は、環境への取り組み強化を目的に立ち上げた新ブランド「MEGLIO (メグリオ)※」の第一弾新商品として、太陽光発電一体型のカーポート「ソリスルーフ」を2025年3月より発売します。

「ソリスルーフ」は、当社が得意とする公共施設や大型商業施設などの大規模駐車場に適した太陽光発電一体型のカーポートです。屋根とソーラーパネルを一体化することで、これまでにないスマートなデザインを実現しました。4台駐車分の屋根を2本の柱で支える独自の後方支持構造により、柱本数が少なく、かつ出入庫や乗り降りがしやすい広々とした駐車スペースがつかれます。

※「MEGLIO (メグリオ)」は、「人と自然に、よりよい巡りを」というコンセプトのもとに生まれた新しいブランドです。



太陽光発電一体型カーポート「ソリスルーフ」(2025年3月発売)



屋根とソーラーパネルを一体化。



後方支柱でストレスフリーな大規模駐車場を実現。



駐車位置が分かりやすい専用サインパネルをご用意。



4台駐車分の屋根を柱2本で支える独自の構造。

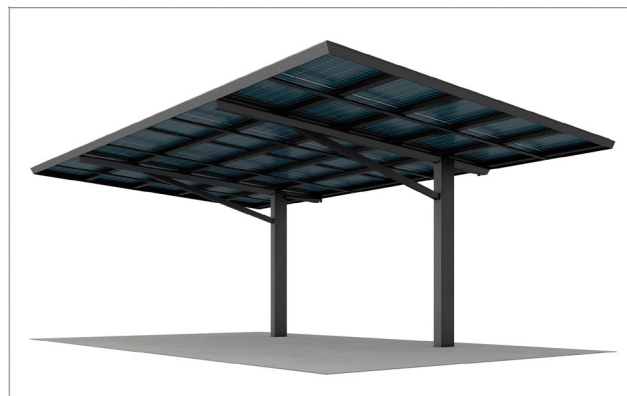
●後方支持タイプ(4台駐車用) バリエーション

【サイズ】 間口10,088mm×奥行6,027mm 【カラー】 ブラックつや消し、ステンカラー

【積雪荷重】 600N/㎡ 【基準風速】 $V_0=34\text{m/s}$



前下がりタイプ (ステンカラー)



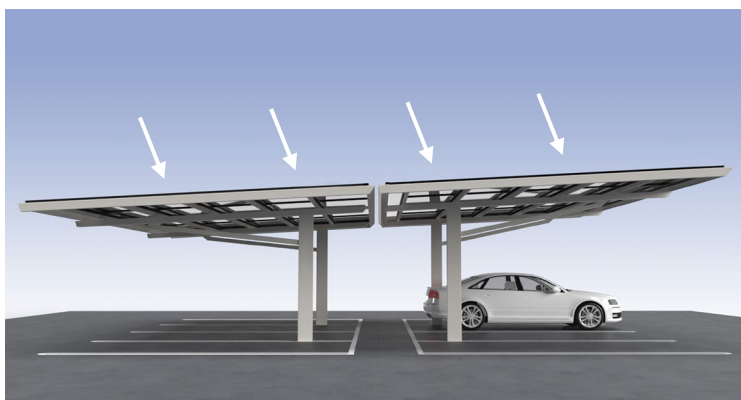
前上がりタイプ (ブラックつや消し)

ソーラーパネル

積載枚数 (基本セット1台)	サイズ (mm)	公称最大出力 (枚数分の合計)
20	2,465 × 1,134	12.2kW (0.61kW/枚)

ソーラーパネル

積載枚数 (基本セット1台)	サイズ (mm)	公称最大出力 (枚数分の合計)
20	2,465 × 1,134	12.2kW (0.61kW/枚)



前下がりタイプ+前上がりタイプの背面合掌により
受光向きを揃えることができます。

●4本柱タイプ(2台駐車用)

【サイズ】 間口5,479mm×奥行6,027mm 【カラー】 ブラックつや消し、ステンカラー

【積雪荷重】 1200N/㎡、2400N/㎡ 【基準風速】 $V_0=38\text{m/s}$



ステンカラー

ソーラーパネル

積載枚数 (基本セット1台)	サイズ (mm)	公称最大出力 (枚数分の合計)
15	1,762×1,134	6.15kW (0.41kW/枚)

※ソーラーパネルおよび関連機材(PCS等)は別途市販品の手配が必要です。