

四国化成建材 Revitファミリ操作説明書

パーテーションファミリ編

目次

- 2ページ：共通事項
- 3ページ：タイプパラメータによる操作
- 5ページ：インスタンスパラメータによる操作
- 9ページ：「パーテーション_CACOI_横面格子タイプ」の配置例

ファミリの仕様

共通事項

◇ 対象とするファミリ

- ・ パーテーション CACO1 ポリカタイプ
- ・ パーテーション CACO1 ガラスタイプ
- ・ パーテーション CACO1 横面格子タイプ
- ・ パーテーション CACO1 ルーバータイプ
- ・ パーテーション CACO1 採光ルーバータイプ

◇ 入力の方法

- ・ 2点入力（始点、終点）
- ・ 製品バリエーションに合わせてあらかじめ設定したファミリタイプを、タイプセレクトから選択し配置

※本データは特注品の描画も可能です。標準品、特注品の判別は総合カタログをご覧ください。

主なパラメータ

タイプパラメータによる操作

マテリアル / 仕上	
パネルマテリアル	SK_ポリカ板
柱マテリアル	SK_SC
基礎マテリアル	コンクリート、現場打ち - C40

構造	
基礎_W	450.0
基礎_H	500.0

マテリアルグループ

○○マテリアル

パラメータ名にあるパーツ毎にマテリアル設定可能

構造グループ

基礎_W (H)

基礎の各寸法値の設定

Point !

タイプパラメータの前提条件

タイプパラメータは、商品のバリエーション(各型式)に合わせてあらかじめ設定した値を切り替えることで、それらのサイズのタイプを選択できるようにしています。

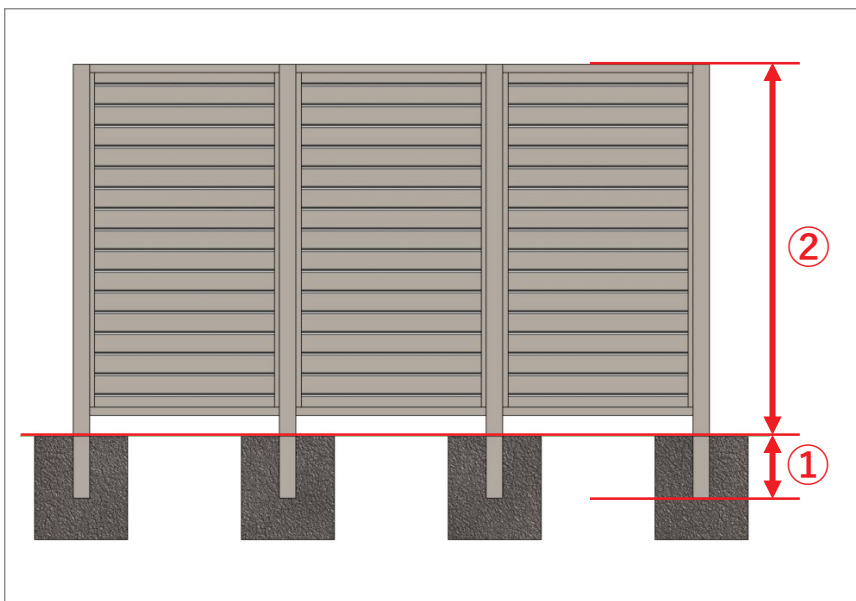
したがって、紹介するタイプパラメータ値によって、実際の製品で設定できない値に変更した場合、ファミリの形状が崩れる場合があるため注意してください。

主なパラメータ

タイプパラメータによる操作

モデル プロパティ	
柱_埋込_H	300.0

寸法	
H	1800.0



モデルプロパティグループ

柱_埋込_H

柱下端の埋込深さ寸法値（図①）

※このパラメータは商品および型式毎に伴う寸法値をあらかじめファミリタイプとして設定しているため変更してはならない。

寸法グループ

H

高さ寸法値（図②）

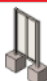

※このパラメータは商品および型式毎に伴う寸法値をあらかじめファミリタイプとして設定しているため変更してはならない。

Point !

ファミリタイプについて

ファミリが保持するタイプパラメータ値について、対象となる商品の仕様やサイズをあらかじめ設定しています。

プロジェクトでファミリを配置する際は、右図のタイプセレクタから型式を選択して配置してください。

プロパティ	
	パーテーション_CACO1_ポリカタイプ CCI-P1810SC
検索	
	パーテーション_CACO1_ポリカタイプ
	CCI-P1810SC
	CCI-P2110SC
	CCI-P2510SC
	CCI-P3010SC

主なパラメータ

インスタンスパラメータによる操作

拘束	
長さ	3000.0
オフセット	0.0
作業面	レベル:レベル1

セット	
柱_ピッチ	1000.0
柱_ベースプレート柱切替	<input type="checkbox"/>

拘束グループ

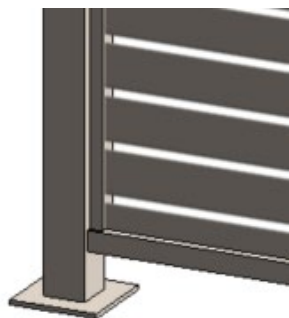
オフセット (Revitの組み込みパラメータ)
ファミリの設置レベルをこれにより調整

セットグループ

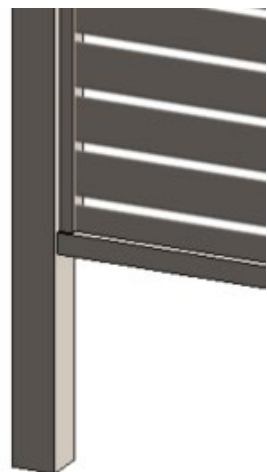
柱_ベースプレート柱切替

柱下端の形状をベースプレート仕様と埋込仕様で
切り替え可能 (図)

柱_ベースプレート柱
切替



柱_ベースプレート柱
切替



主なパラメータ

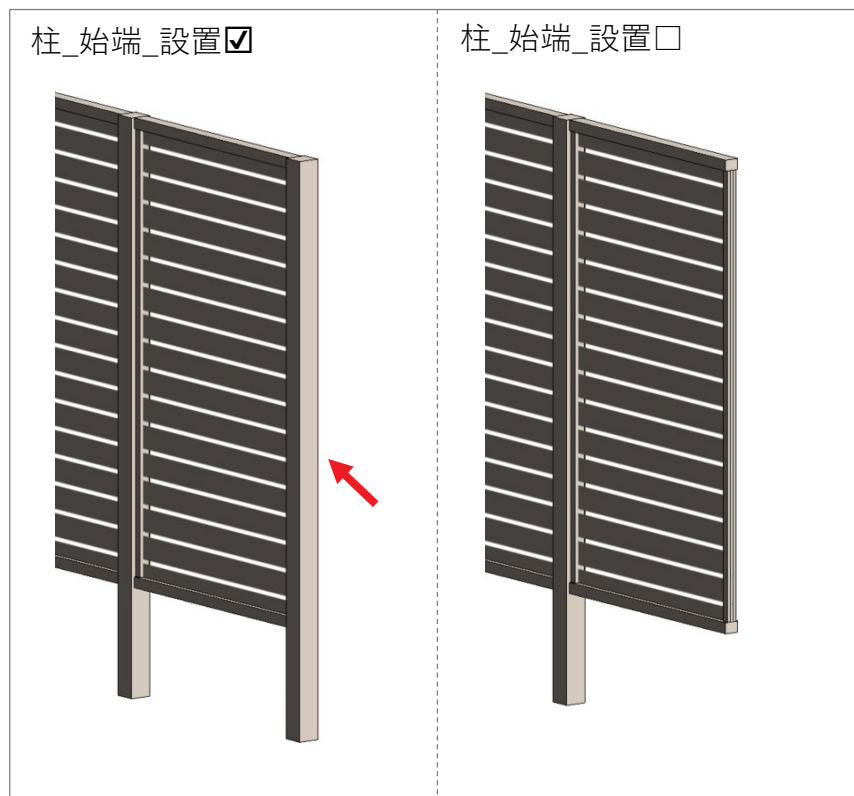
インスタンスパラメータによる操作

柱_始端_設置	<input checked="" type="checkbox"/>
柱_終端_設置	<input checked="" type="checkbox"/>

セットグループ

柱_始端(終端)_設置

始端・終端それぞれで柱設置のあり/なしを切り替え可能 (図)



主なパラメータ

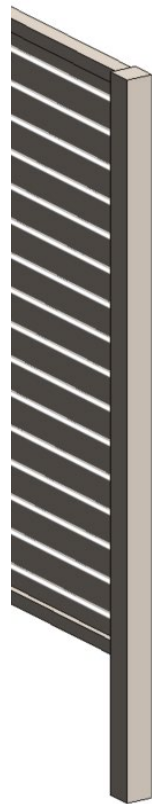
インスタンスパラメータによる操作

◇ H2100以下のみ

柱_始端_コーナー柱切替	<input type="checkbox"/>
柱_終端_コーナー柱切替	<input type="checkbox"/>

柱_始端_コーナー柱切替

柱_始端_コーナー柱切替



セットグループ

柱_始端(終端)_コーナー柱切替

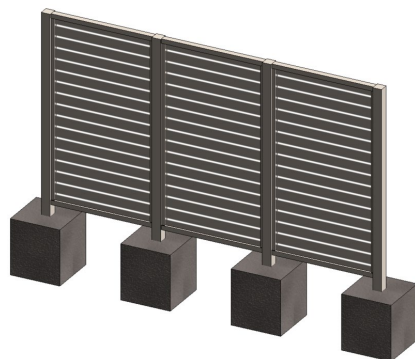
始端・終端それぞれでコーナー柱へ切替可能 (図)

主なパラメータ

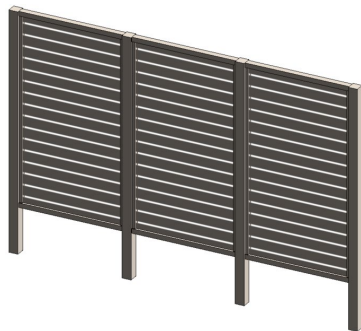
インスタンスパラメータによる操作



基礎_設置



基礎_設置



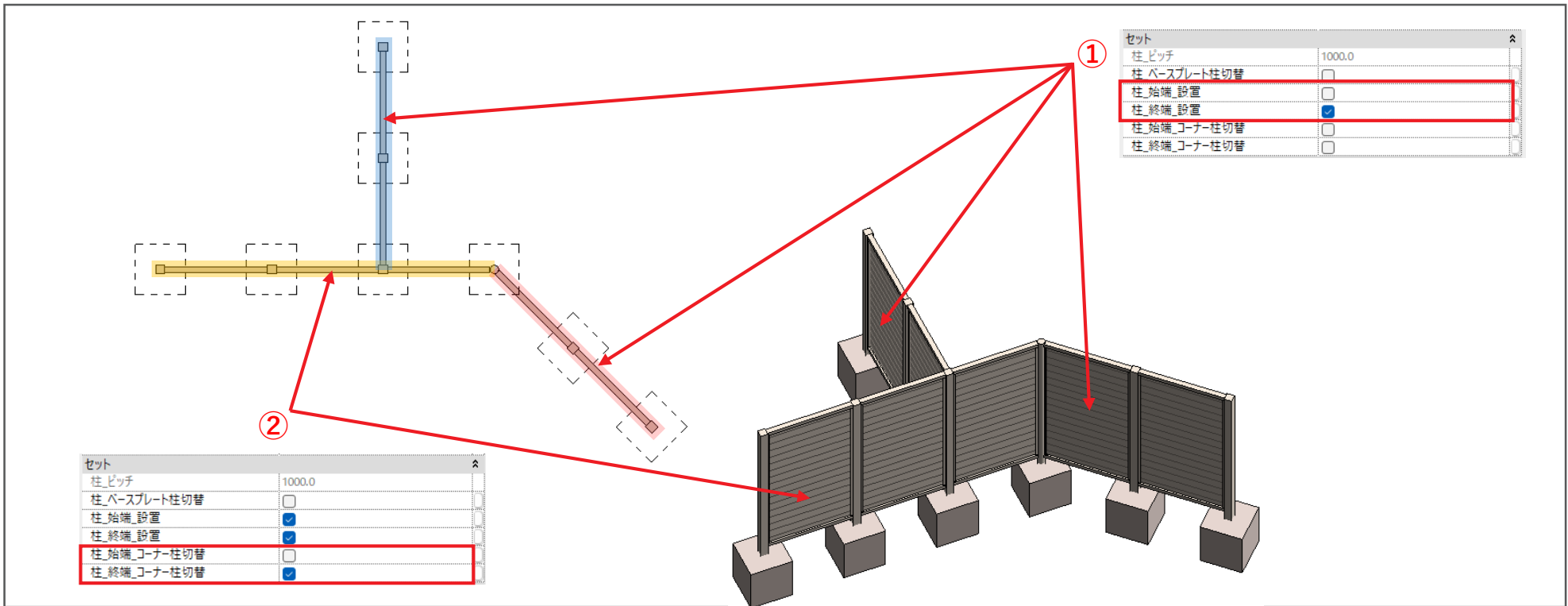
構造グループ

基礎_設置

基礎の設置について あり/なし を切替可能 (図)

組み合わせの配置例

「パーティション_CACOI_横面格子タイプ」の配置例



パーティションファミリの配置について

パーティションファミリは、端部及び中間の柱芯位置を基準として組み合わせることで、上図のような連続した形状とすることができる。

取合い部分については、片側のファミリにてインスタンスパラメータの「柱_○端_設置」をチェックOFFにすることで、柱が重複しないようにしておく。（図①）

また「柱_○端_コーナー柱切替」パラメータをONにすることで端部の柱をコーナー柱に変更し、90°以外の取り合い角度に対応することができる。（図②） ※H2100以下のみ