

2026年6月10日  
四国化成建材株式会社

## 太陽光発電一体型のソリスルーフに駐輪場タイプを発売

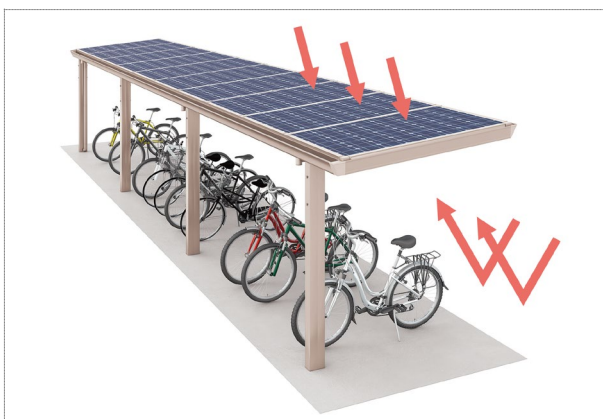
四国化成建材株式会社(本社:香川県丸亀市、代表取締役社長:眞鍋宣訓)は、太陽光発電一体型カーポート「ソリスルーフ」に、2026年6月より新たに駐輪場タイプを発売しました。

本商品は、一般的な搭載型の太陽光発電ではなく、駐輪場屋根とソーラーパネルが一体化した構造が特長です。搭載型と比べて、屋根面積に対する発電効率に優れるほか、部材数を減らすことでコストダウンを実現。当社が長年にわたり実績を積み上げてきた景観エクステリアの設計ノウハウを活かした、デザイン・品質・利便性にこだわった商品です。

当社では、昨年発売した「駐車場タイプ」や、2026年4月発売の垂直設置型「ソリスパネル」と併せて、発電するエクステリアのトータル提案を推し進めてまいります。



ソリスルーフ駐輪場タイプ



発電効率に優れる両面発電パネルを使用

### ■主な仕様

【主要材質】アルミ押出形材

【本体カラー】ブラックつや消し、ステンカラー

【サイズ】間口4,764mm×奥行1,980mm(基本セット)

【積雪荷重】600N/m<sup>2</sup>

【耐風圧強度】V0=34m/s

### ソーラーパネル

積載枚数 (基本セット1台)	サイズ (mm)	公称最大出力 (枚数分の合計)
4枚	1,762×1,134	1.84kW

※公称最大出力はパネルの性能により異なります。

■ソリスシリーズのバリエーション



ソリスルーフ駐車場タイプ



ソリスパネル

※ソリスシリーズについて詳しくはデジタルカタログをご覧ください。

<https://download.shikoku.co.jp/iportal/cv.do?c=3047420000&pg=1&v=CATALOG>

当社は、今後も環境にやさしい商品開発と空間提案を通じて、人と自然に“よりよい巡り”をもたらすことで、皆が安心して暮らせる街づくりに貢献してまいります。

---

※ソーラーパネルおよび関連機材（PCS等）は別途市販品の手配が必要です。